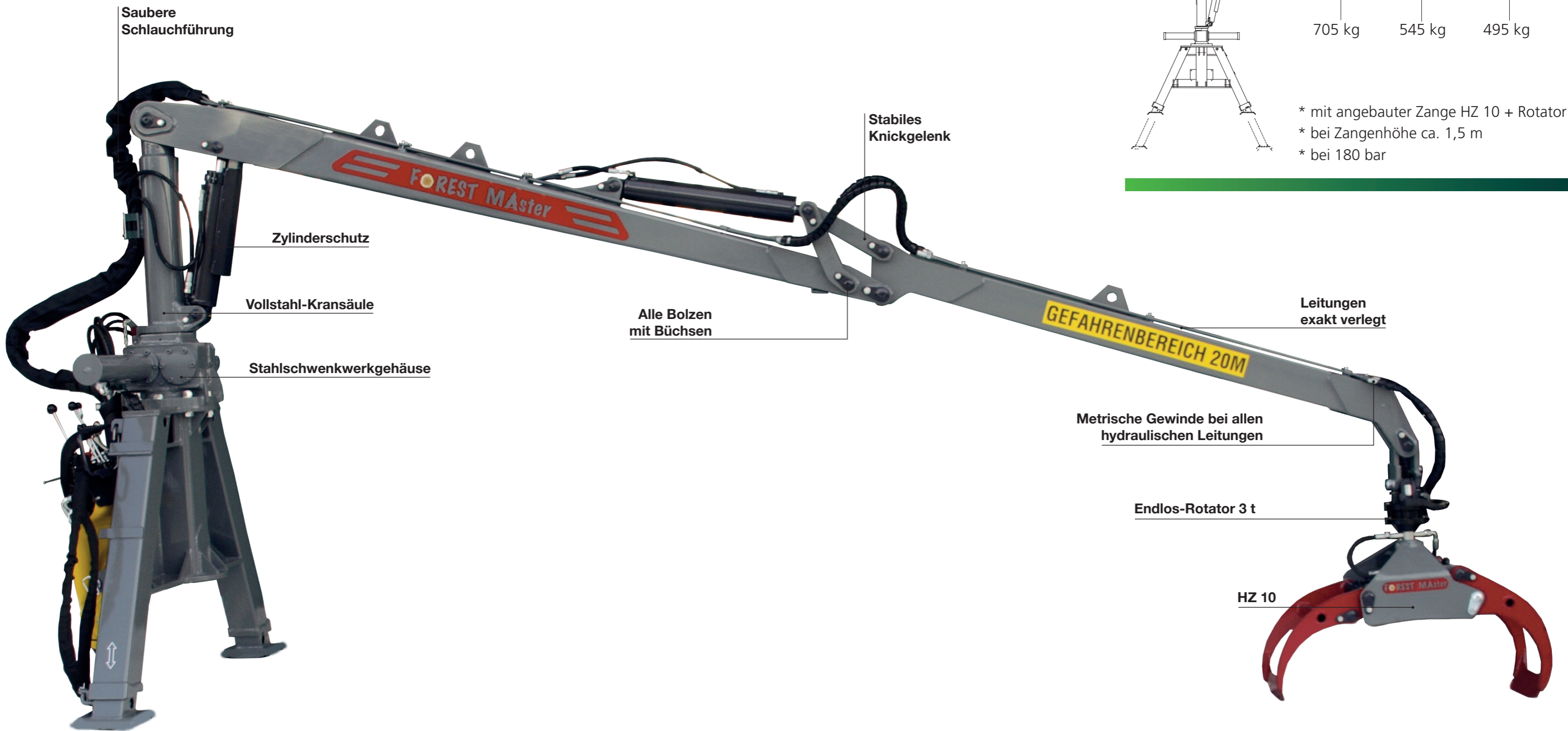
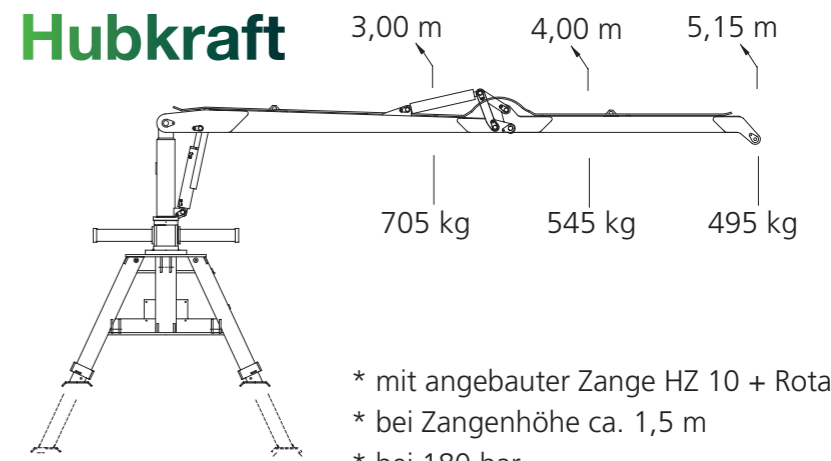


# Forstkran **FOREST MASTER**

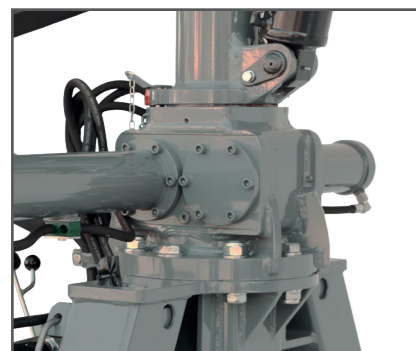
FK 5100 ecoLine



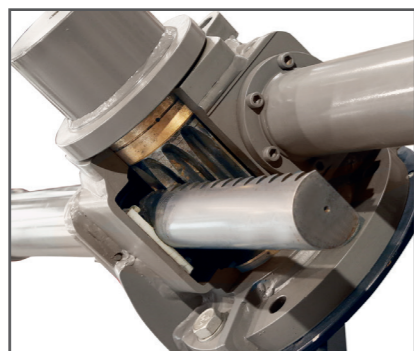
## Hubkraft



- \* mit angebauter Zange HZ 10 + Rotator
- \* bei Zangenhöhe ca. 1,5 m
- \* bei 180 bar



Schwenkwerkgehäuse aus Stahl mit Verstärkung



Robuste Zahnstangen mit 80 mm Durchmesser



Zylinderschutz



Dreipunktanbau



Stabiles Knickgelenk



Zange HZ 10 (Schenkelbreite 300 mm)

# Forstkran **FOREST MASTER**

## FK 5100 ecoLine



### Serienmäßige Ausstattung:

- ▶ Kran serienmäßig mit hydr. Abstützung, Euro-Forstkran-Steuerung, Zange (1.000 mm Öffnungsweite) und Rotator 3 t (endlos)
- ▶ Kran aus hochwertigen Stählen, alle Laschen aus Hardox-Stahl
- ▶ Innenliegende Zylinder bei der hydraulischen Abstützung
- ▶ Stabiles Knickgelenk (gute Kraftübertragung)
- ▶ Hydraulikleitungen mit metrischen Gewinden
- ▶ Serienmäßig mit Dreipunktbau
- ▶ Kransäule aus hochwertigem Qualitätsstahl (Vollstahl, kein Rohr)
- ▶ Großer Durchmesser für optimale Stabilität und lange Lebensdauer

### Forstkran FK 5100 ecoLine

Reichweite max.	5.150 mm
Teleskop	-
erforderliche Ölmenge	35 - 50 l
Hubleistung bei max. Reichweite und 180 bar (bei angebaute Zange und Rotator)	495 kg
Arbeitsdruck	180 bar
Schwenkradius	380°
Schwenkmoment	6,5 kNm
Schwenkzylinder	2
Rotator	3 t - endlos
Zange	HZ 10
Eigengewicht mit hydr. Abstützung	960 kg
Steuerung	Kreuzhebelsteuerung (Euro-Forstkran)

### Vorfracht pro Kran

Forstkran FK 5100 ecoLine möglich bei

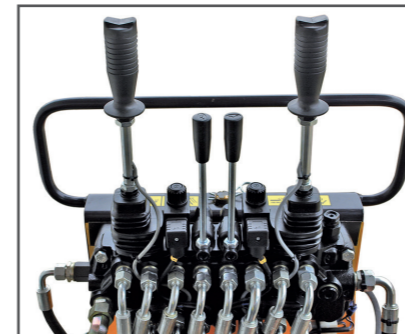
- ▶ RW 5 ecoLine
- ▶ RW 7 ecoLine
- ▶ RW 10 profiLine
- ▶ RW 11 farmerLine
- ▶ RW 12 profiLine
- ▶ RW 14 profiLine



Serienmäßige Kreuzhebelsteuerung



Drehhebelsteuerung



On/Off-Steuerung



On/Off-Spezialsteuerung (4 Sektionen am Traktor, 4 Sektionen fest am Kran, großer Gewichtsvorteil)

### Sonderausstattung für Forstkran FK 5100 ecoLine

Drehhebelsteuerung (Euro-Forstkran) statt Serie

On/Off-Steuerung (Euro-Forstkran) statt Serie, 2 Sektionen elektr. „on/off“; Zange auf/zu und Teleskop ein/aus

On/Off-Spezialsteuerung (Euro-Forstkran) statt Serie, 4 Sektionen am Kran, 4 Sektionen am Schlauchpaket

Lift für Steuergerät

4 Schwenkzylinder statt 2

Stehplattform (Schlauchpaket kürzer als Serie)

Stundenzähler FK mit Strömungsschalter

Stundenzähler mit Rüttelsensor

Schlauchpaket-Verlängerung, 500 mm

Schlauchpaket-Verlängerung, 1.000 mm

Schlauchpaket-Verlängerung, 2.000 mm

Hochsitz (nicht möglich bei Forstkran ohne Wagen)

Pendelbremse für Seitenbewegung

Eigene Ölversorgung mit Aufsteckpumpe, Tank und Ölfilter

Gusspumpe fest angebaut in Schutzkonsole statt Aufsteckpumpe (nur RW 5, 7, 8, 9, 10, 11, 12, 14, 16, EDK, TK)

Gelenkwelle Walterscheid GW 300

Gelenkwelle Walterscheid GW-RW (einseitig Weitwinkel)

HZ 12 statt Serie

Werkzeugkasten (nicht möglich bei eigener Ölversorgung in Verbindung mit On/Off-Spezialsteuerung oder EHC-Steuerungen)